

お取引にあたっての手数料等およびリスクについて

①株式等の売買等にあたっては、「ダイワ・コンサルティング」コースの店舗(支店担当者)経由で国内委託取引を行う場合、約定代金に対して最大1.24200%(但し、最低2,700円)の委託手数料(税込)が必要となります。また、外国株式等の外国取引にあたっては、約定代金に対して最大0.97200%の国内取次手数料(税込)に加え、現地情勢等に応じて決定される現地手数料および税金等が必要となります。

②株式等の売買等にあたっては、価格の変動(裏付け資産の価格や収益力の変動を含みます)による損失が生じるおそれがあります。また、外国株式等の売買等にあたっては価格変動のほかに為替相場の変動等による損失が生じるおそれがあります。

③信用取引を行うにあたっては、売買代金の30%以上で、かつ30万円以上の委託保証金が事前に必要です。

④信用取引は、少額の委託保証金で多額の取引を行うことができることから、損失の額が差し入れた委託保証金の額を上回るおそれがあります。

⑤取引コースや商品毎に手数料等およびリスクは異なりますので、上場有価証券等書面、契約締結前交付書面、目論見書、等お読みください。

・外国株式の銘柄には、我が国の金融商品取引法に基づく企業内容の開示が行われていないものもあります。

商号等 : 大和証券株式会社
 金融商品取引業者
 関東財務局長(金商)第108号
 加入協会 : 日本証券業協会
 一般社団法人 日本証券投資顧問業協会
 一般社団法人 金融先物取引業協会
 一般社団法人 第二種金融商品取引業協会

主要マーケットデータ

日経平均	現在値	騰落幅	騰落率
(始値)	22,806.57	▲45.18	▲0.20%
(高値)	22,806.89	▲44.86	▲0.20%
(安値)	22,601.13	▲250.62	▲1.10%
(終値)	22,680.33	▲171.42	▲0.75%
日経平均先物(第1限月)	22,620	▲210	▲0.91%
TOPIX	1,771.43	▲17.61	▲0.98%
東証1部(出来高概算)	135,288	(万株)	
”(売買代金概算)	22,568	(億円)	
値上り数	507	(銘柄)	
値下り数	1,518	(銘柄)	
JASDAQ指数	3,961.87	▲20.68	▲0.52%
東証マザーズ指数	1,136.27	▲15.58	▲1.35%
10年指標国債	0.035	+0.005	
CME・日経平均先物	22,765	▲65	(大証比)

主要海外マーケットデータ

主要指数	終値	前日比	騰落率
NYダウ	25,090.48	▲84.83	▲0.34%
ナスダック	7,746.38	▲14.66	▲0.19%
S&P500	2,779.66	▲2.83	▲0.10%
ポベスパ指数	70,757.73	▲663.46	▲0.93%
ユーロストックス50	3,505.02	▲22.09	▲0.63%
FT100	7,633.91	▲131.88	▲1.70%
DAX30	13,010.55	▲96.55	▲0.74%
CAC40	5,501.88	▲26.58	▲0.48%

主要為替データ

通貨	現在値	前日比
円ドル	110.46	▲0.22
ユーロ	128.06	▲0.25
ポンド	146.55	▲0.39
香港ドル	14.05	▲0.01
豪ドル	82.28	▲0.09
NZドル	76.74	+0.06
トルユーロ	1.159	+0.000

証券情報をわかりやすく
ダイワインターネットTV

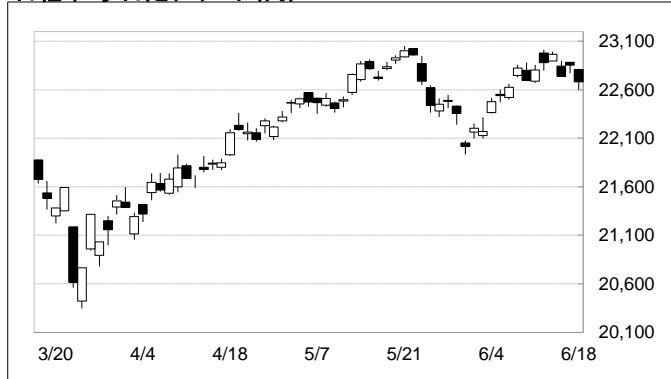
ダイワインターネットTV
 解説/東京マーケットへのリンク
<http://www.daiwatv.jp/market/index.html>

主要商品	終値	前日比	騰落率
CRB指数	196.24	▲2.77	▲1.39%
WTI原油	65.06	▲1.83	▲2.74%
NYMEX金	1,278.50	▲29.80	▲2.28%

※詳細のマーケットコメントは、ダイワインターネットTVをご覧ください。
 ※個別銘柄株価はすべて小数点第一位表記。

※前場の日経平均先物の価格は11時30分時点の価格です。

日経平均 日足チャート(円)



日経平均 5分足チャート(円)



東証 業種別指数 値上り・値下りランキング

順位	業種	騰落率
1	建設業	+0.06%
2	---	---
3	---	---
4	---	---
5	---	---
6	---	---
7	---	---
8	---	---
9	---	---
10	---	---

順位	業種	騰落率
1	海運業	▲3.93%
2	石油石炭製品	▲3.71%
3	非鉄金属	▲2.43%
4	機械	▲2.29%
5	鉱業	▲2.13%
6	電気・ガス業	▲2.08%
7	鉄鋼	▲1.73%
8	金属製品	▲1.72%
9	保険業	▲1.62%
10	電気機器	▲1.44%

売買代金上位(主な銘柄)

順位	銘柄	終値(円)	前日比(円)	騰落率(%)	売買代金(億円)
1	7974 任天堂	36970.0	-790.0	▲2.09%	891
2	7203 トヨタ自動車	7530.0	-32.0	▲0.42%	558
3	6981 村田製作所	18685.0	445.0	+2.43%	447
4	8035 東京エレクトロン	18730.0	-350.0	▲1.83%	326
5	8306 三菱UFJフィナンシャル・グループ	653.2	-5.5	▲0.83%	316
6	3436 SUMCO	2228.0	-121.0	▲5.15%	291
7	5301 東海カーボン	2041.0	-80.0	▲3.77%	265
8	9984 ソフトバンクグループ	8288.0	-36.0	▲0.43%	250
9	2914 日本たばこ産業	3182.0	17.0	+0.53%	249
10	8316 三井住友フィナンシャルグループ	4478.0	-50.0	▲1.10%	248

主な値上り銘柄(東証)

順位	コード	銘柄名	株価	前日比	騰落率
1	5232	住友大阪セメント	547.0	17.0	+3.20%
2	6981	村田製作所	18685.0	445.0	+2.43%
3	6976	太陽誘電	3005.0	70.0	+2.38%
4	1802	大林組	1166.0	24.0	+2.10%
5	4911	資生堂	9178.0	185.0	+2.05%
6	2531	宝ホールディングス	1484.0	24.0	+1.64%
7	8028	ユニーファミリーマートホールディングス	12230.0	180.0	+1.49%
8	9602	東宝	3825.0	55.0	+1.45%
9	7912	大日本印刷	2502.0	33.0	+1.33%
10	4503	アステラス製薬	1784.0	16.0	+0.90%
11	1878	大東建託	18325.0	135.0	+0.74%
12	5002	昭和シェル石油	1618.0	11.0	+0.68%
13	4452	花王	8706.0	59.0	+0.68%
14	3407	旭化成	1455.5	9.5	+0.65%
15	4661	オリエンタルランド	12035.0	75.0	+0.62%

主な値下り銘柄(東証)

順位	コード	銘柄名	株価	前日比	騰落率
1	5706	三井金属鉱業	4810.0	-340.0	▲6.60%
2	3436	SUMCO	2228.0	-121.0	▲5.15%
3	9104	商船三井	2793.0	-147.0	▲5.00%
4	6361	荏原製作所	3365.0	-160.0	▲4.53%
5	5020	JXTGホールディングス	731.0	-33.0	▲4.31%
6	9101	日本郵船	2242.0	-98.0	▲4.18%
7	7003	三井E&Sホールディングス	1418.0	-61.0	▲4.12%
8	6326	クボタ	1768.0	-75.0	▲4.06%
9	4004	昭和電工	4760.0	-200.0	▲4.03%
10	6301	小松製作所	3261.0	-132.0	▲3.89%
11	5301	東海カーボン	2041.0	-80.0	▲3.77%
12	9531	東京瓦斯	2885.5	-109.0	▲3.64%
13	8308	りそなホールディングス	629.5	-23.6	▲3.61%
14	9532	大阪瓦斯	2273.5	-80.0	▲3.39%
15	6302	住友重機械工業	3710.0	-130.0	▲3.38%

本資料は投資判断の参考となる情報提供を目的としたもので、当社が信頼できると判断した情報源からの情報に基づき作成したものです。情報の正確性、完全性を保証するものではありません。本資料に記載された意見、予測等は、資料作成時点における当社の判断に基づくもので、今後、予告なしに変更されることがあります。投資に関する最終決定は、投資家ご自身の判断で行うようお願い申し上げます。

お取引にあたっての手数料等およびリスクについて

手数料等およびリスクについて

- 株式等の売買等にあたっては、「ダイワ・コンサルティング」コースの店舗（支店担当者）経由で国内委託取引を行う場合、約定代金に対して最大1.24200%（但し、最低2,700円）の委託手数料（税込）が必要となります。また、外国株式等の外国取引にあたっては約定代金に対して最大0.97200%の国内取次手数料（税込）に加え、現地情勢等に応じて決定される現地手数料および税金等が必要となります。
- 株式等の売買等にあたっては、価格等の変動（裏付け資産の価格や収益力の変動を含みます）による損失が生じるおそれがあります。また、外国株式等の売買等にあたっては価格変動のほかに為替相場の変動等による損失が生じるおそれがあります。
- 信用取引を行うにあたっては、売買代金の30%以上で、かつ30万円以上の委託保証金が事前に必要です。信用取引は、少額の委託保証金で多額の取引を行うことができることから、損失の額が差し入れた委託保証金の額を上回るおそれがあります。
- 債券を募集・売出し等により、又は当社との相対取引により売買する場合は、その対価（購入対価・売却対価）のみを受払いいただきます。円貨建て債券は、金利水準の変動等により価格が上下し、損失が生じるおそれがあります。外貨建て債券は、金利水準の変動に加え、為替相場の変動等により損失が生じるおそれがあります。また、債券の発行者または元利金の支払いを保証する者の財務状況等の変化、およびそれらに関する外部評価の変化等により、損失が生じるおそれがあります。
- 投資信託をお取引していただく際に、銘柄ごとに設定された販売手数料および運用管理費用(信託報酬)等の諸経費、等をご負担いただきます。また、各商品等には価格の変動等による損失を生じるおそれがあります。

ご投資にあたっての留意点

- 取引コースや商品毎に手数料等およびリスクは異なりますので、上場有価証券等書面、契約締結前交付書面、目論見書、等をよくお読みください。
- 外国株式、外国債券の銘柄には、我が国の金融商品取引法に基づく企業内容の開示が行われていないものもあります。

商号等 大和証券株式会社 / 金融商品取引業者 関東財務局長（金商）第108号
加入協会 日本証券業協会、一般社団法人日本投資顧問業協会、一般社団法人金融先物取引業協会
一般社団法人第二種金融商品取引業協会