

お取引にあたっての手数料等およびリスクについて

- 株式等の売買等にあたっては、「ダイワ・コンサルティング」コースの店舗(支店担当者)経由で国内委託取引を行う場合、約定代金に対して最大1.24200%(但し、最低2,700円)の委託手数料(税込)が必要となります。また、外国株式等の外国取引にあたっては、現地諸費用等を別途いただくことがあります。
- 株式等の売買等にあたっては、価格の変動による損失が生じるおそれがあります。
- 信用取引を行うにあたっては、売買代金の30%以上で、かつ30万円以上の委託保証金が事前に必要です。信用取引は、少額の委託保証金で多額の取引を行うことができることから、損失の額が差し入れた委託保証金の額を上回るおそれがあります。
- 取引コースや商品毎に手数料等およびリスクは異なりますので、上場有価証券等書面、契約締結前交付書面等をよくお読みください。

商号等 : 大和証券株式会社
 金融商品取引業者
 関東財務局長(金商)第108号
 加入協会: 日本証券業協会
 一般社団法人 日本証券投資顧問業協会
 一般社団法人 金融先物取引業協会
 一般社団法人 第二種金融商品取引業協会

主要マーケットデータ

日経平均	現在値	騰落幅	騰落率
(始値)	19,471.27	▲231.36	▲1.17%
(高値)	19,543.13	▲159.50	▲0.81%
(安値)	19,435.68	▲266.95	▲1.35%
(終値)	19,501.53	▲201.10	▲1.02%
日経平均先物(第1限月)	19,490	▲190	▲0.97%
TOPIX	1,598.23	▲16.59	▲1.03%
東証1部(出来高概算)	85,079	(万株)	
〃(売買代金概算)	10,351	(億円)	
値上り数	223	(銘柄)	
値下り数	1,723	(銘柄)	
JASDAQ指数	3,333.04	▲7.81	▲0.23%
東証マザーズ指数	1,085.16	▲12.23	▲1.11%
10年指標国債	0.040	+0.000	
CME・日経平均先物	19,480	▲200	(大証比)

主要海外マーケットデータ

主要指数	終値	前日比	騰落率
NYダウ	21,750.73	▲274.14	▲1.24%
ナスダック	6,221.91	▲123.20	▲1.94%
S&P500	2,430.01	▲38.10	▲1.54%
ポベスパ指数	67,976.80	▲617.50	▲0.90%
ユーロストックス50	3,461.97	▲22.60	▲0.65%
FT100	7,387.87	▲45.16	▲0.61%
DAX30	12,203.46	▲60.40	▲0.49%
CAC40	5,146.85	▲29.76	▲0.57%

主要為替データ

通貨	現在値	前日比
円ドル	109.44	+0.00
ユーロ	128.37	+0.05
ポンド	140.95	+0.11
香港ドル	13.97	▲0.07
豪ドル	86.39	+0.09
NZドル	79.71	▲0.69
ドルユーロ	1.173	+0.001

証券情報をわかりやすく
ダイワインターネット TV

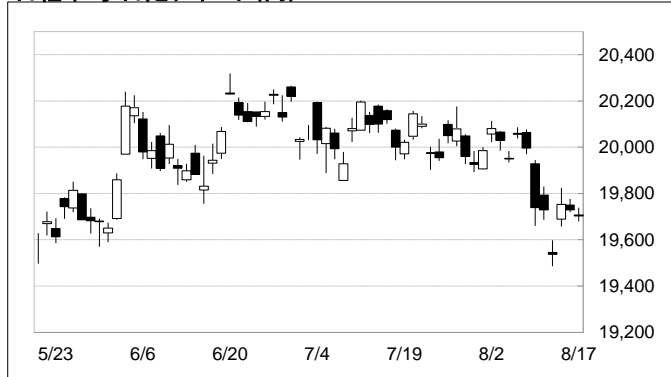
ダイワインターネットTV
 解説/東京マーケットへのリンク
<http://www.daiwatv.jp/market/index.html>

主要商品	終値	前日比	騰落率
CRB指数	175.89	+0.53	+0.30%
WTI原油	47.09	+0.31	+0.66%
NYMEX金	1,292.40	+9.50	+0.74%

※詳細のマーケットコメントは、ダイワインターネットTVをご覧ください。
 ※個別銘柄株価はすべて小数点第一位表記。

※前場の日経平均先物の価格は11時30分時点の価格です。

日経平均 日足チャート(円)



日経平均 5分足チャート(円)



東証 業種別指数 値上り・値下りランキング

順位	業種	騰落率
1	海運業	+0.40%
2	---	---
3	---	---
4	---	---
5	---	---
6	---	---
7	---	---
8	---	---
9	---	---
10	---	---

順位	業種	騰落率
1	保険業	▲2.13%
2	証券商品先物	▲1.74%
3	鉄鋼	▲1.69%
4	不動産業	▲1.67%
5	その他製品	▲1.65%
6	パルプ・紙	▲1.54%
7	銀行業	▲1.50%
8	ガラス土石製品	▲1.41%
9	倉庫運輸関連	▲1.37%
10	非鉄金属	▲1.35%

売買代金上位(主な銘柄)

順位	銘柄	終値(円)	前日比(円)	騰落率(%)	売買代金(億円)
1	7974 任天堂	35950.0	-730.0	▲1.99%	482
2	8306 三菱UFJフィナンシャル・グループ	679.7	-13.4	▲1.93%	268
3	9984 ソフトバンクグループ	8755.0	13.0	+0.14%	266
4	7203 トヨタ自動車	6118.0	-57.0	▲0.92%	201
5	8411 みずほフィナンシャルグループ	188.8	-2.0	▲1.04%	172
6	8316 三井住友フィナンシャルグループ	4093.0	-55.0	▲1.32%	172
7	8035 東京エレクトロン	15155.0	135.0	+0.89%	107
8	6758 ソニー	4251.0	-77.0	▲1.77%	102
9	9983 ファーストリテイリング	31460.0	-650.0	▲2.02%	94
10	8750 第一生命ホールディングス	1803.5	-58.5	▲3.14%	91

主な値上り銘柄(東証)

順位	コード	銘柄名	株価	前日比	騰落率
1	3632	グリー	862.0	18.0	+2.13%
2	7735	SCREENホールディングス	7400.0	130.0	+1.78%
3	2502	アサヒグループホールディングス	4684.0	80.0	+1.73%
4	9104	商船三井	351.0	4.0	+1.15%
5	5202	日本板硝子	838.0	8.0	+0.96%
6	9101	日本郵船	216.0	2.0	+0.93%
7	8035	東京エレクトロン	15155.0	135.0	+0.89%
8	5301	東海カーボン	738.0	5.0	+0.68%
9	4042	東ソー	1205.0	8.0	+0.66%
10	3765	ガンホー・オンライン・エンターテイメント	321.0	2.0	+0.62%
11	5232	住友大阪セメント	485.0	3.0	+0.62%
12	2587	サントリー食品インターナショナル	5230.0	30.0	+0.57%
13	6963	ローム	8450.0	40.0	+0.47%
14	2503	キリンホールディングス	2435.0	10.5	+0.43%
15	7752	リコー	1080.0	4.0	+0.37%

主な値下り銘柄(東証)

順位	コード	銘柄名	株価	前日比	騰落率
1	5803	フジクラ	900.0	-30.0	▲3.22%
2	8750	第一生命ホールディングス	1803.5	-58.5	▲3.14%
3	8630	SOMPOホールディングス	4195.0	-130.0	▲3.00%
4	6103	オークマ	982.0	-28.0	▲2.77%
5	8795	T&Dホールディングス	1540.5	-43.5	▲2.74%
6	6753	シャープ	364.0	-10.0	▲2.67%
7	7211	三菱自動車工業	783.0	-21.0	▲2.61%
8	6503	三菱電機	1661.0	-44.5	▲2.60%
9	6472	NTN	454.0	-12.0	▲2.57%
10	3405	クラレ	2064.0	-52.0	▲2.45%
11	6504	富士電機	563.0	-14.0	▲2.42%
12	3865	北越紀州製紙	727.0	-18.0	▲2.41%
13	4004	昭和電工	2792.0	-69.0	▲2.41%
14	9681	東京ドーム	1024.0	-25.0	▲2.38%
15	6473	ジェイテクト	1458.0	-35.0	▲2.34%

本資料は投資判断の参考となる情報提供を目的としたもので、当社が信頼できると判断した情報源からの情報に基づき作成したものです。情報の正確性、完全性を保証するものではありません。本資料に記載された意見、予測等は、資料作成時点における当社の判断に基づくもので、今後、予告なしに変更されることがあります。投資に関する最終決定は、投資家ご自身の判断で行うようお願い申し上げます。

お取引にあたっての手数料等およびリスクについて

手数料等およびリスクについて

- 株式等の売買等にあたっては、「ダイワ・コンサルティング」コースの店舗（支店担当者）経由で国内委託取引を行う場合、約定代金に対して最大 1.24200%（但し、最低 2,700 円）の委託手数料（税込）が必要となります。また、外国株式等の外国取引にあたっては、現地諸費用等を別途いただくことがあります。
- 株式等の売買等にあたっては、価格等の変動による損失が生じるおそれがあります。また、外国株式等の売買等にあたっては価格変動のほかに為替相場の変動等による損失が生じるおそれがあります。
- 信用取引を行うにあたっては、売買代金の 30%以上で、かつ 30 万円以上の委託保証金が事前に必要です。信用取引は、少額の委託保証金で多額の取引を行うことができることから、損失の額が差し入れた委託保証金の額を上回るおそれがあります。
- 債券を募集・売出し等により、又は当社との相対取引により売買する場合は、その対価（購入対価・売却対価）のみを受払いいただきます。円貨建て債券は、金利水準の変動等により価格が上下し、損失を生じるおそれがあります。外貨建て債券は、金利水準の変動に加え、為替相場の変動等により損失が生じるおそれがあります。また、債券の発行者または元利金の支払いを保証する者の財務状況等の変化、およびそれらに関する外部評価の変化等により、損失を生じるおそれがあります。
- 投資信託をお取引していただく際に、銘柄ごとに設定された販売手数料および信託報酬等の諸経費、等をご負担いただきます。また、各商品等には価格の変動等による損失を生じるおそれがあります。

ご投資にあたっての留意点

- 取引コースや商品毎に手数料等およびリスクは異なりますので、上場有価証券等書面、契約締結前交付書面、目論見書、等をよくお読みください。
- 外国株式、外国債券の銘柄には、我が国の金融商品取引法に基づく企業内容の開示が行われていないものもあります。

商号等 : 大和証券株式会社 金融商品取引業者 関東財務局長（金商）第108号
加入協会：日本証券業協会、一般社団法人日本投資顧問業協会、
一般社団法人金融先物取引業協会、一般社団法人第二種金融商品取引業協会