

ウォール街速報

現地 2025/5/15 (木) 4:27 PM 現在(ニューヨーク時間)

大和証券キャピタル・マーケットアメリカInc. USクイティ

金利低下を受け「インフラ」株などが買われ、ダウは3日ぶり反発!

アジア・欧州市場は総じて下落。8時半、5月のニューヨーク連銀製造業景況指数は-9.2(予:-8.0)。4月の小売売上高は前月比+0.1(予:±0.0)%。4月の生産者物価指数(PPI)は前月比-0.5(予:+0.2)%、前年比+2.4(予:+2.5)%、食品・エネルギーを除くコアでは前月比-0.4(予:+0.3)%、前年比+3.1(予:同)%。5月のフィデラル・リザーブ景況指数は-4.0(予:-11.0)。先週の新規失業保険申請件数は22.9(予:22.8)万件。8時40分頃、パウエルFRB議長が講演で、インフレ目標など金融政策決定の枠組み変更を示唆。10年債利回りは4.49%台まで低下し、為替市場では1ドル145円台後半まで円高ドル安が進行。WTI原油先物価格は61ドル台後半まで下落。米国市場は下落して取引を開始。寄り付き直後、ダウが-175ドル、ナスダックが-100ポイント程度。米司法省が公的医療保険の不正請求疑惑で捜査と報じられた「ケイティットヘルス(管理医療)」が急落し、ダウへの寄与度は-300ドル程度に及ぶ。一方、金融や資本財など景気敏感株が堅調に推移。10時、5月のNAHB住宅市場指数は34(予:40)。その後、生活必需品など「インフラ」株が買われ、全体は下げ幅を縮小。ダウはプラス圏に転じ、11時半、ダウが+80ドル、ナスダックが-45ポイント程度。その他個別では、決算を発表した「シスコシステムズ(通信機器)」が上昇する一方、ウォルマートが下落。午後にかけて、長短金利の低下基調が続く中、朝方売られていた成長株が下値を切り上げる。また、高配当株が騰勢を強め、14時半、ダウが+180ドル、ナスダックが-40ポイント程度。その後、IT主力を中心に成長株が再度売りに押され、ナスダックは小幅にマイナス圏で推移。一方、ダウは底堅い値動きが継続し、結局ダウは42,322.75(+271.69)ドル、ナスダックは19,112.32(-34.49)ポイントで取引を終了。出来高は概算でNYSEが53.0億株、ナスダックが105.8億株。

-----株価指標-----

	前日比
ダウ工業株30種	42322.75 +271.69
ナスダック総合	19112.32 -34.49
ナスダック100	21335.82 +16.61
S&P500(現物)	5916.93 +24.35
NYSE出来高	5300.11 (百万株)
ナスダック出来高	10583.14 (百万株)
米市場売買代金	7741.79 (億ドル)

ダウ工業株30種 4本値	
寄付	41777.98
高値	42351.42
安値	41777.98
引値	42322.75

NYSE騰落銘柄数	
値上がり	2807
値下がり	1364
変わらず	225

S&P500セクター別

	前日比(%)
公益	410.64 +2.12%
生活必需品	894.95 +2.00%
不動産	260.08 +1.84%
ヘルスケア	1519.35 +1.28%
素材	542.21 +1.15%
資本財	1202.76 +1.11%
金融	851.69 +0.64%
エネルギー	652.01 +0.12%
テクノロジー	4573.03 -0.03%
コミュニケーション・サービス	345.24 -0.42%
一般消費財	1727.91 -0.68%

半導体株(SOX)指数	4932.45 -28.28
輸送株指数	15041.11 +5.78
ダウREIT指数	399.28 +7.27
ダウ公共株指数	1027.40 +24.00

-----債券市況-----

	前日比
30年国債利回り	4.906% -0.06
10年国債利回り	4.441% -0.10
5年国債利回り	4.057% -0.11
2年国債利回り	3.959% -0.09
10年インフレ連動国債利回り	2.088% -0.06

-----外為市場-----

ドル/円	145.615
ユーロ/ドル	1.119
ポンド/ドル	1.331
ユーロ/円	162.880
ポンド/円	193.758

-----ダウ工業株30種-----

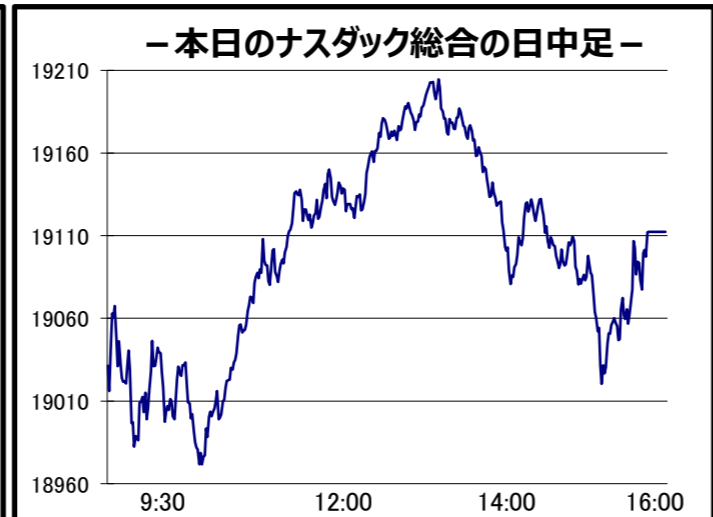
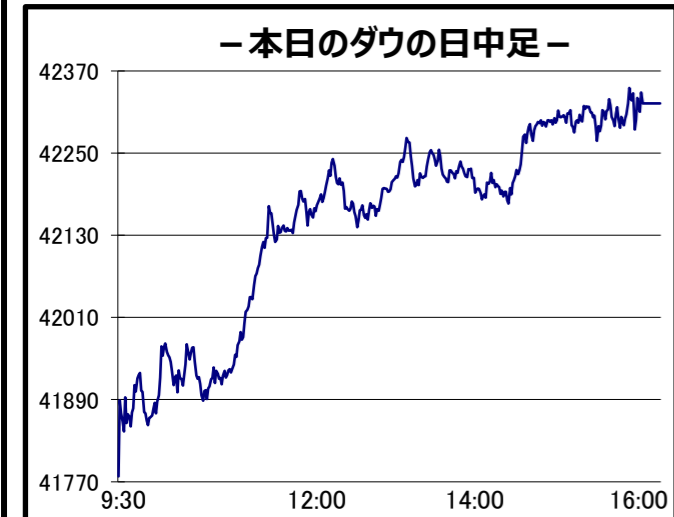
騰落率上位	ティッカー	株価	前日比(%)
シスコシステムズ	CSCO	64.26	+4.85%
アムジエン	AMGN	271.69	+3.59%
コカ・コーラ	KO	71.61	+3.54%
IBM	IBM	266.68	+3.44%
トラバレーズ	TRV	270.90	+3.16%
騰落率下位	ティッカー	株価	前日比(%)
ユニテットヘルス・グループ	UNH	274.35	-10.93%
アマゾン・ドット・コム	AMZN	205.17	-2.42%
ウォルト・ディズニーストア	DIS	112.22	-0.64%
ウォルマート	WMT	96.35	-0.50%
アップル	AAPL	211.45	-0.41%

-----ナスダック100-----

騰落率上位	ティッカー	株価	前日比(%)
シスコシステムズ	CSCO	64.26	+4.85%
アムジエン	AMGN	271.69	+3.59%
エクセル・エナジー	XEL	71.26	+3.58%
オリリー・オートモーティブ	ORLY	1370.13	+3.35%
バーテックス・ファーマシューティカルズ	VRTX	434.38	+3.14%
騰落率下位	ティッカー	株価	前日比(%)
マイクロストラテジー	MSTR	397.03	-4.73%
アップラビン	APP	366.61	-2.64%
アマゾン・ドット・コム	AMZN	205.17	-2.42%
メタ・プラットフォームズ	META	643.88	-2.35%
アドバンスト・マイクロ・デバイス	AMD	114.99	-2.32%

-----その他参考銘柄-----

銘柄名	ティッカー	株価	前日比(%)
アップル	AAPL	211.33	-0.47%
アドビ	ADBE	404.57	+1.28%
AMD	AMD	114.99	-2.32%
アマゾン・ドット・コム	AMZN	205.17	-2.42%
アーム・ホールディングス	ARM	133.07	-0.28%
ASMLホールディング	ASML	758.36	-1.37%
ホーキング	BA	206.24	+0.74%
アリババグループ	BABA	123.90	-7.57%
セールスフォース	CRM	290.76	+0.01%
ウォルト・ディズニーストア	DIS	112.22	-0.64%
アルファベット	GOOGL	163.96	-0.85%
インテリジェント・サージカル	ISRG	560.28	-1.00%
コカ・コーラ	KO	71.61	+3.54%
イーライリリー	LLY	733.29	+2.48%
メタ・プラットフォームズ	META	643.88	-2.35%
マイクロソフト	MSFT	453.13	※NA
ネットフリックス	NFLX	1177.98	+2.34%
サービススタック	NOW	1035.18	+0.81%
エヌビディア	NVDA	134.83	-0.38%
プロクター&ギャンブル	PG	162.41	+2.78%
パイパル	PYPL	71.57	-1.53%
テスラ	TSLA	342.82	-1.40%
TSMC	TSM	194.22	-0.28%
ビザ	V	362.30	+1.64%



本資料は、投資の参考となる情報提供のみを目的としたものです。投資に関する最終決定はご自身の判断でなさいますようお願い申し上げます。本資料は、当社が信頼できると判断した情報源からの情報に基づいて作成されていますが、その情報の正確性、完全性を保証するものではありません。また、本資料に記載された意見や予測等は、資料作成時点の当社の判断で、今後、予告なしに変更されることがあります。(※NAは配当落ち)

お取引にあたっての手数料等およびリスクについて

手数料等およびリスクについて

- 株式等の売買等にあたっては、「ダイワ・コンサルティング」コースの店舗（支店担当者）経由で国内委託取引を行なう場合、約定代金に対して最大 1.26500%（但し、最低 2,750 円）の委託手数料（税込）が必要となります。また、外国株式等の外国取引にあたっては約定代金に対して最大 0.99000%の国内取次手数料（税込）に加え、現地情勢等に応じて決定される現地手数料および税金等が必要となります。
- 株式等の売買等にあたっては、価格等の変動（裏付け資産の価格や収益力の変動を含みます）による損失が生じるおそれがあります。また、外国株式等の売買等にあたっては価格変動のほかに為替相場の変動等による損失が生じるおそれがあります。
- 信用取引を行なうにあたっては、売買代金の 30%以上で、かつ 30 万円以上の委託保証金が事前に必要です。信用取引は、少額の委託保証金で多額の取引を行なうことができることから、損失の額が差し入れた委託保証金の額を上回るおそれがあります。
- 債券を募集・売出し等により、又は当社との相対取引により売買する場合は、その対価（購入対価・売却対価）のみを受払いいただきます。円貨建て債券は、金利水準の変動等により価格が上下し、損失が生じるおそれがあります。外貨建て債券は、金利水準の変動に加え、為替相場の変動等により損失が生じるおそれがあります。また、債券の発行者または元利金の支払いを保証する者の財務状況等の変化、およびそれらに関する外部評価の変化等により、損失が生じるおそれがあります。
- 投資信託をお取引していただく際に、銘柄ごとに設定された各種手数料等（最大 3.3%（税込）の購入時手数料、換金時には、1 口（当初 1 口＝1,000 円）につき最大 22 円（税込）の解約手数料や最大 0.5%の信託財産留保額、間接的にかかる費用として、運用管理費用（国内投資信託の場合には信託報酬として最大年率 2.420%（税込）、外国投資信託の場合には管理報酬等として最大年率 3.755%程度）、その他運用実績に応じた成功報酬やその他の費用・手数料等（運用状況等により変動するため、事前に料率、上限額等を表示することができません）をご負担いただく場合があります。また、各商品等には価格の変動等による損失が生じるおそれがあります。

ご投資にあたっての留意点

- 取引コースや商品毎に手数料等およびリスクは異なりますので、上場有価証券等書面、契約締結前交付書面、目論見書、等をよくお読みください。各商品の目論見書等のご請求は、大和証券のお取引窓口までお願いいたします。
- 外国株式、外国債券の銘柄には、我が国の金融商品取引法に基づく企業内容の開示が行なわれていないものもあります。

商号等 : 大和証券株式会社 / 金融商品取引業者 関東財務局長（金商）第108号

加入協会：日本証券業協会、一般社団法人日本投資顧問業協会、一般社団法人金融先物取引業協会、一般社団法人第二種金融商品取引業協会、
一般社団法人日本STO協会