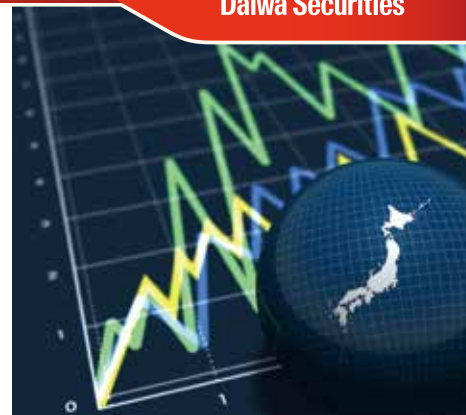


円建 新発債券のご案内

販売用資料

ビー・エヌ・ピー・パリバ

2021年8月18日満期 期限前償還条項付 日経平均株価参照円建社債(ノックイン65)



| 期間 | 仮条件 利率 | ノックイン価格 | 売出期間 |
|--------------|---|-------------------|---------------------------|
| 約 3 年 | 年 1.10%~2.50% <small>(注) 税金の考慮をしておりません。 また、利率は仮条件の範囲外の値となる可能性もあります。</small> | 基準価格 × 65% | 2018年8月22日～ 2018年8月30日 |

売出要項

- 【利率】 額面金額に対し、年1.10%~2.50%(仮条件)
- 【お申込単位】 200万円以上100万円単位
- 【受渡日】 2018年9月4日
- 【償還金額】 ① 株価参照期間中に日経平均株価が常にノックイン価格を超えていた場合
額面金額の100%
② 株価参照期間中に日経平均株価が一度でもノックイン価格以下になった場合
額面金額×参照価格÷基準価格(円未満四捨五入)(ただし償還金額は額面金額の100%を上回りません)
- 【期限前償還条項】 期限前償還評価日において日経平均株価終値が判定価格以上の場合、
本債券は当該評価日直後の利払日に額面金額の100%で期限前償還されます。
- 【格付】 Aa3(ムーディーズ)^{*}/A(S&P)^{*}
※金融商品取引法第66条の27の登録を受けていない者が付与した格付(無登録格付)です。無登録格付につきましては、「無登録格付に関する説明書」の内容をご確認ください。
- 【売出価格】 額面金額の100%
- 【利払日】 毎年2月・8月の各18日/年2回
- 【償還日】 2021年8月18日

本債券の用語について

- 株価参照期間：2018年9月5日の立会開始時～償還日の10東京証券取引所・大阪取引所営業日前(以下「10営業日前」という)の日の立会終了時までの立会時間(ザラ場を含む)
- ノックイン価格：基準価格×65%(小数第3位を四捨五入)
- 参照価格：償還日の10営業日前の日経平均株価終値
- 基準価格：2018年9月4日の日経平均株価終値
- 期限前償還評価日：2019年2月の利払日を含むそれ以降の各利払日(償還日を除く)の10営業日前
- 判定価格：基準価格×105%(小数第3位を四捨五入)

手数料など諸費用について

本債券をお買付けいただく場合は、購入対価のみをお支払いいただきます。

ご投資にあたってのリスク等

- 本債券の価格は、金利水準、あらかじめ定めた株価指数等の変動により上下いたしますので、償還前に売却する場合には、投資元本を割込むことがあります。
- 本債券の償還額は、あらかじめ定めた株価指数の変動により、投資元本を割込むことがあります。
- 本債券の発行者または保証者の経営・財務状況の変化およびそれらに関する外部評価の変化等により、投資元本を割込むことがあります。
- 本債券が期限前償還された場合、期限前償還日以降の利息はお受取りできません。

お申込みの際は「目論見書」をご覧ください。本資料に記載の「ご投資にあたっての留意点」を必ずご覧ください。

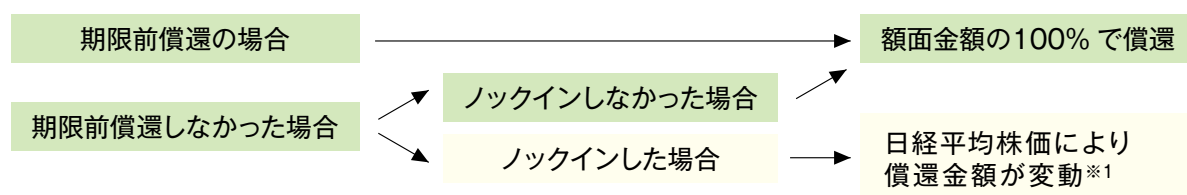
大和証券

Daiwa Securities

本債券の特徴

- 株価参照期間中に、一度でも日経平均株価がノックイン価格以下になった場合、償還金額は参照価格により変動します。そのため、償還金額が額面を下回り、損失を被るリスクがあります。(詳細は「2 ノックインについて」をご参照ください。)
- 各利払日(償還日を除く)に、額面金額の100%で期限前償還される可能性があります。(詳細は「3 期限前償還について」をご参照ください。)
- 期限前償還されず、かつ一度もノックイン価格と同じかそれを下回らなかった場合、償還日に額面金額の100%で償還されます。

1 償還方法について

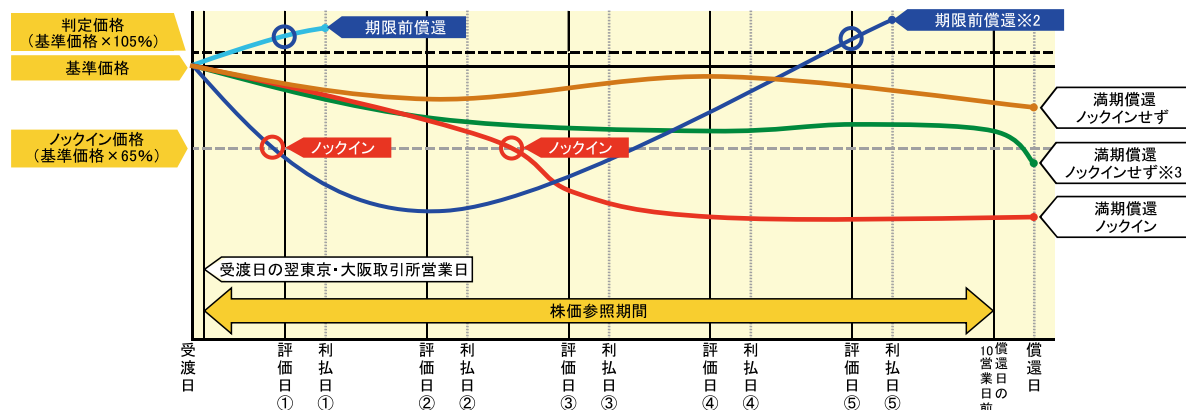


※1 額面金額 × 参照価格 ÷ 基準価格 (円未満四捨五入、ただし償還金額は額面金額の100%を上回りません)
参照価格…償還日の10営業日前の日経平均株価終値

2 ノックインについて

ノックインについて

日経平均株価が株価参照期間中に一度でもノックイン価格と同じかそれを下回った時に、元本割れのリスク(ノックイン事由)が発生します。



※2 ノックインした後でも、期限前償還評価日において日経平均株価終値が判定価格以上だった場合、額面100%で期限前償還されます。

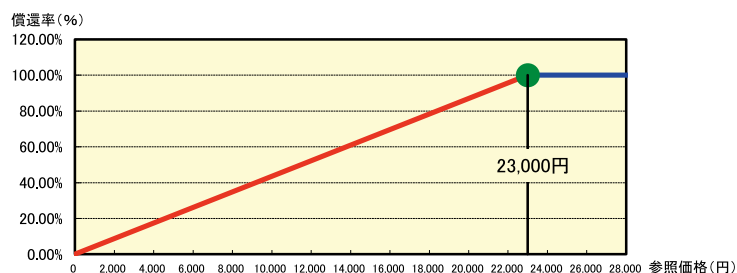
※3 株価参照期間終了後に日経平均株価がノックイン価格以下となってもノックイン事由に該当しません。

注) 上記グラフは将来の日経平均株価を予想するものではありません。

ノックインした場合の償還金額イメージ

基準価格を23,000円と仮定した場合の参照価格と償還金額のイメージは下記グラフの通りとなります。(期限前償還の場合を除く)

| 参照価格 | 償還率 | 参照価格 | 償還率 |
|---------|--------|---------|---------|
| 8,000円 | 34.78% | 17,000円 | 73.91% |
| 9,000円 | 39.13% | 18,000円 | 78.26% |
| 10,000円 | 43.48% | 19,000円 | 82.61% |
| 11,000円 | 47.83% | 20,000円 | 86.96% |
| 12,000円 | 52.17% | 21,000円 | 91.30% |
| 13,000円 | 56.52% | 22,000円 | 95.65% |
| 14,000円 | 60.87% | 23,000円 | 100.00% |
| 15,000円 | 65.22% | 24,000円 | 100.00% |
| 16,000円 | 69.57% | 25,000円 | 100.00% |



注) 上記表およびグラフは将来の日経平均株価を予想するものではありません。

3 期限前償還について

期限前償還評価日の日経平均株価終値 \geq 判定価格 (基準価格 \times 105%)
⇒額面金額の100%で期限前償還 (当該期限前償還評価日直後の利払日に償還)

4 ヒストリカルデータに基づく想定損失

本債券は、参照期間中に日経平均株価が一度でもノックイン価格以下になった場合、償還額は参照価格(日経平均株価)によって変動します。また、途中売却価格は、主に日経平均株価や日経平均株価の予想変動率(ボラティリティ)、円金利といった金融指標が変動することによって変動します。

本資料に記載の想定損失率は、下記のヒストリカルデータに基づく最悪シナリオを前提条件とした額面金額に対する想定損失率です。ただし、想定損失率は最大の損失率ではありません。最悪シナリオを超えて変動した場合には、記載された想定損失率を超える損失が発生します。

ヒストリカルデータ

| | 最小値 | | 最大値 | | 変化率または変化幅 | |
|--------------------|----------|------------|-----------|------------|-----------|-----------|
| | | 日付 | | 日付 | (最小値→最大値) | (最大値→最小値) |
| 日経平均株価 | 7,054.98 | 2009/03/10 | 24,124.15 | 2018/01/23 | +241.94% | -70.76% |
| 日経平均株価のボラティリティ(1年) | 14.26% | 2017/08/03 | 51.47% | 2008/10/27 | +37.21% | -37.21% |
| 円金利 (3年) | -0.23% | 2016/02/09 | 1.59% | 2008/06/11 | +1.82% | -1.82% |

※ 2000年4月から2018年7月27日までの大和証券が保有する東京時間終値もしくは取引所終値ベースのデータより(データがない期間を除く)
※ 日経平均株価のボラティリティは期間1年のボラティリティを参照、円金利は期間3年の円金利を参照
※ 日経平均株価については変化率を、日経平均株価のボラティリティ、および円金利については変化幅を表示

償還時の想定損失率

ヒストリカルデータに基づき、参照価格(日経平均株価)が基準価格より70.76%下落したという最悪シナリオを前提条件とした、額面金額に対する想定損失率です。

ただし、前提とする市場変化を上回る変化が生じた場合には想定損失率を超える損失が発生します。

| 1券面あたりの想定損失率 | 参照する指標 | 損失が発生する指標の方向 | 変化率 |
|----------------|--------|--------------|---------|
| -70.76% | 日経平均株価 | 下落 | -70.76% |

途中売却時の想定損失率

日経平均株価、日経平均株価のボラティリティ、円金利がヒストリカルデータに基づく最悪シナリオになることを前提条件として、途中売却により発生する額面金額に対する想定損失率です。なお、発行体の信用力については考慮していません。

ただし、最悪シナリオを超えて指標が変動した場合には想定損失率を超える損失が発生します。

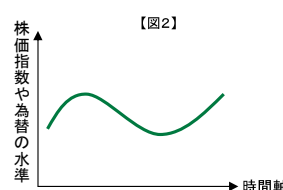
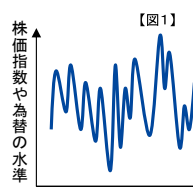
| 1券面あたりの想定損失率 | 参照する指標 | 損失が発生する指標の方向 | 変化率または変化幅 |
|----------------|----------------|--------------|-----------|
| -74.44% | 日経平均株価 | 下落 | -70.76% |
| | 日経平均株価のボラティリティ | 上昇 | +37.21% |
| | 円金利 | 上昇 | +1.82% |

※ 日経平均株価が上記率、日経平均株価のボラティリティや円金利が上記変化幅だけ一律に変化すると仮定して、元本部分に対する想定損失率を算定しています(利金部分、および期限前償還条項部分の価値は考慮していません)。
なお、変化幅を用いて算出した想定レートがマイナスになる場合は0として計算しています。

ご参考

ボラティリティとは：

予想変動率とも訳されます。「volatility (ボラティリティ)」の形容詞である「volatile(ボラタイル)」を辞書で見ると(人、性格などが)激しやすい、怒りっぽいとの記述があります。つまりボラティリティとは変動の激しさを表す値です。図1のように変動が激しいと大きな値に、図2のように変動がゆるやかであれば小さな値になります。



ご投資にあたっての留意点

- 本表示は当該債券の発行に関する情報をお知らせするものです。お申込みにあたっては当該債券の詳細について記載した目論見書をお渡しいたしますので、あらかじめご覧のうえ、ご購入をご検討ください。
- 販売額に限りがありますので、売切れの際はご容赦ください。
- 売出期間中はご購入のお申込みを取消することができます。
- 途中売却または、価格情報および格付の状況等については、大和証券のお取引窓口までお問い合わせください。
- 本債券は市場環境の変化により本債券の流動性(換金性)が著しく低くなった場合、売却することができない、または投資元本を下回る価格での売却となるおそれがあります。
- 個人のお客さまの場合、利子は20.315%の税金が源泉徴収された後、申告不要または申告分離課税のいずれかを選択できます。譲渡益および償還益は、上場株式等にかかる譲渡所得等として20.315%の申告分離課税の対象となります。本債券の利子、譲渡損益および償還損益は、上場株式等の利子、配当等および譲渡損益等との損益通算が可能です。また、確定申告により譲渡損失の繰越控除の適用を受けることができます。なお、将来において税制改正が行なわれた場合は、それに従うことになります。詳しくは税理士等の専門家にご相談ください。
- 本債券はユーロ市場で発行されるため、外国証券取引口座の開設が必要となります。
- お取引にあたっては、「外国債券の契約締結前交付書面」をお読みください。

- ◆ 本債券のご購入にあたっての口座開設、お問い合わせ、目論見書のご請求は、大和証券のお取引窓口までお願いいたします。
- ◆ 本債券は、コンタクトセンターおよびインターネット(オンライントレード)では取扱いをしておりません。本債券のお買付けのご注文につきましては、大和証券の本・支店*までお願いいたします。
※本債券の取扱いがない場合がありますので、お取引店へお問い合わせください。

本債券はポイントプログラムの対象商品になります。
詳細は大和証券 本・支店、またはコンタクトセンターへ
お問い合わせください。



ダイワのポイントプログラム
うれしい特典いっぱい!

商号等：大和証券株式会社 金融商品取引業者 関東財務局長(金商)第108号

加入協会：日本証券業協会、一般社団法人日本投資顧問業協会、一般社団法人金融先物取引業協会、
一般社団法人第二種金融商品取引業協会

大和証券
Daiwa Securities