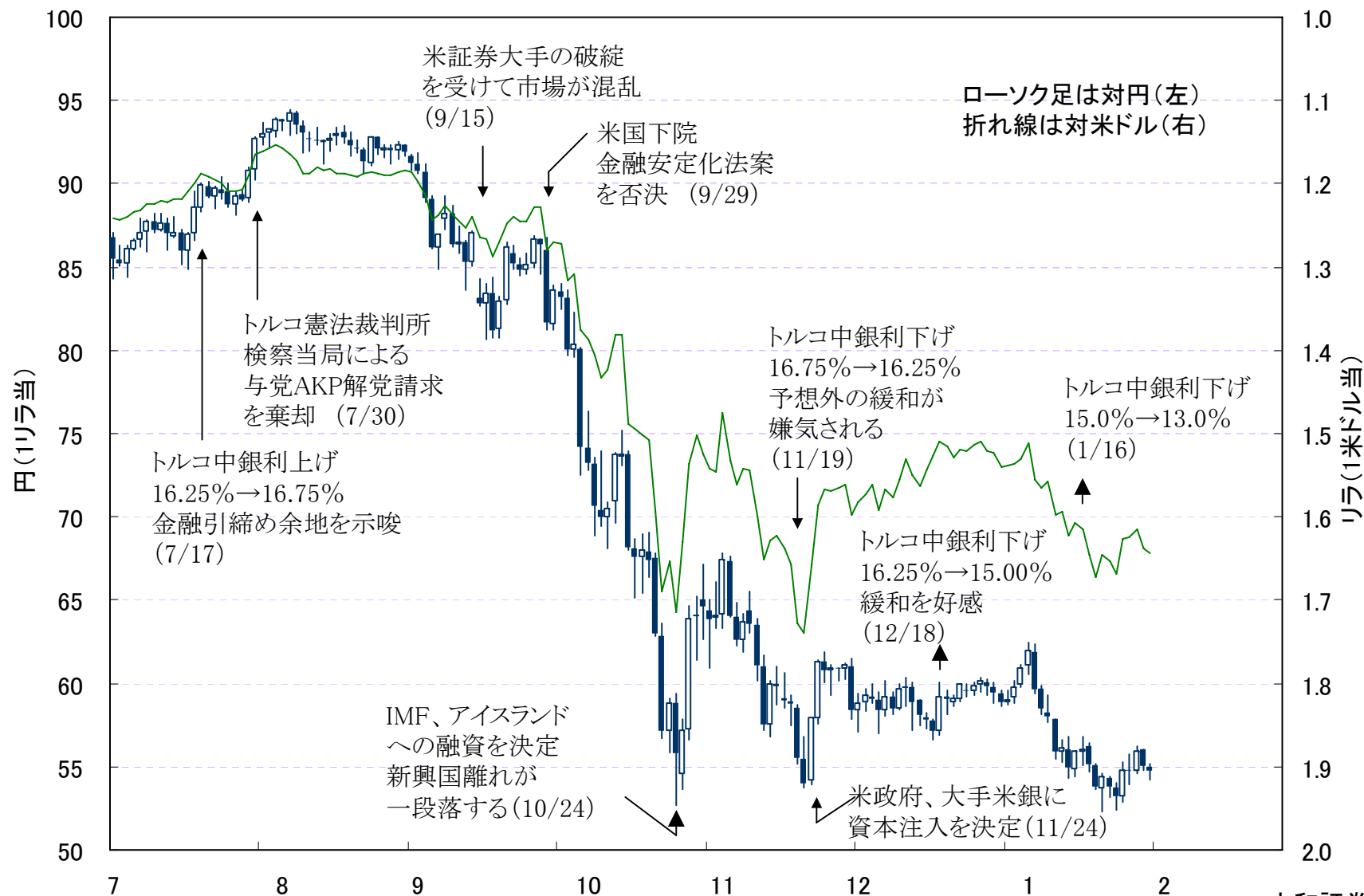


◇日足チャート(2008.7.1~2009.1.30)



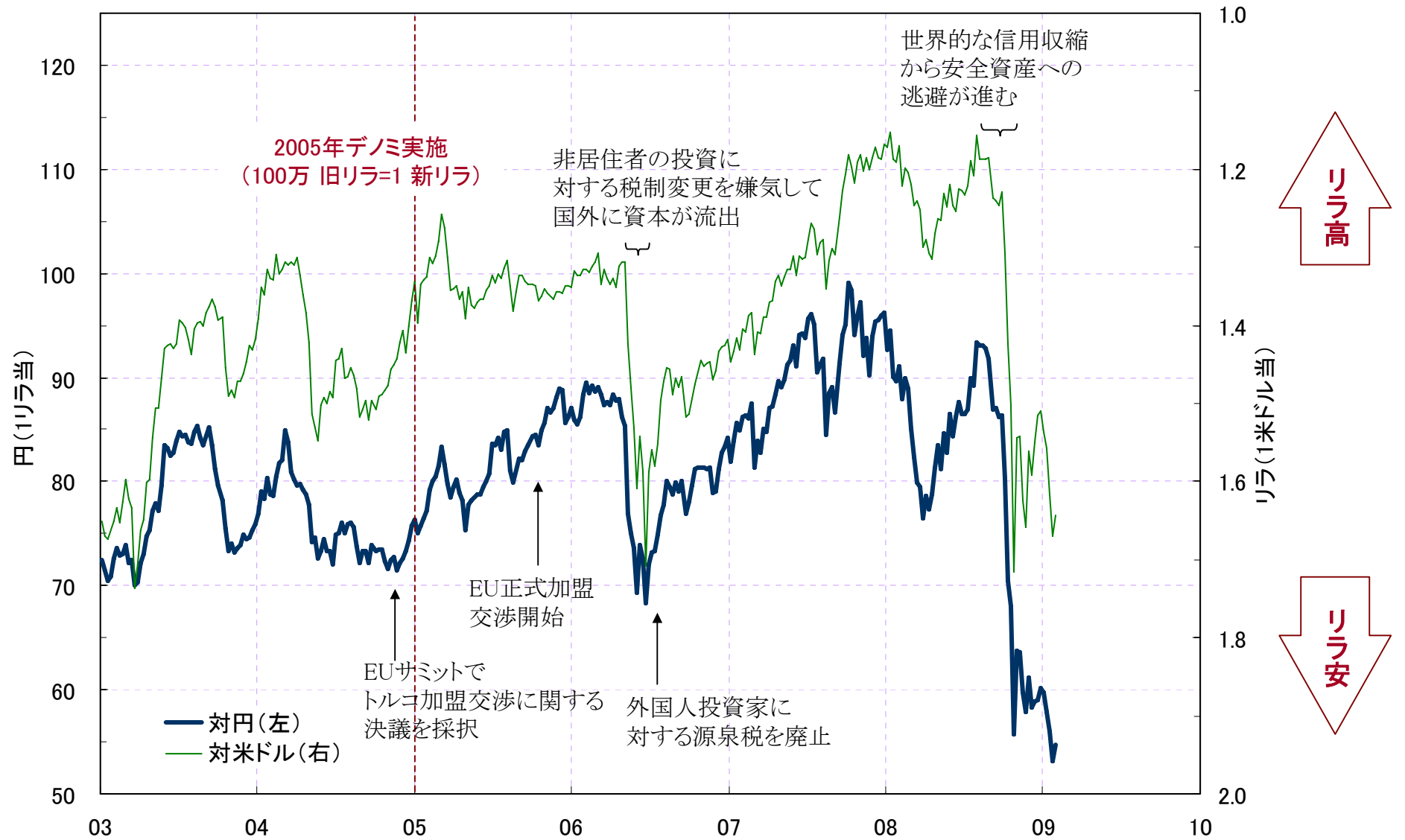
本資料は投資判断の参考になる情報を提供することを目的としたもので、当社が信頼できると判断した情報源からの情報に基づき作成されていますが、その情報の正確性、完全性を保証するものではありません。投資に関する最終決定はお客様ご自身の判断でお願い申し上げます。

大和証券債券部作成

大和証券

Daiwa Securities

◇週足チャート(2003.1.3~2009.1.30 ※デノミ前は新リラ換算)



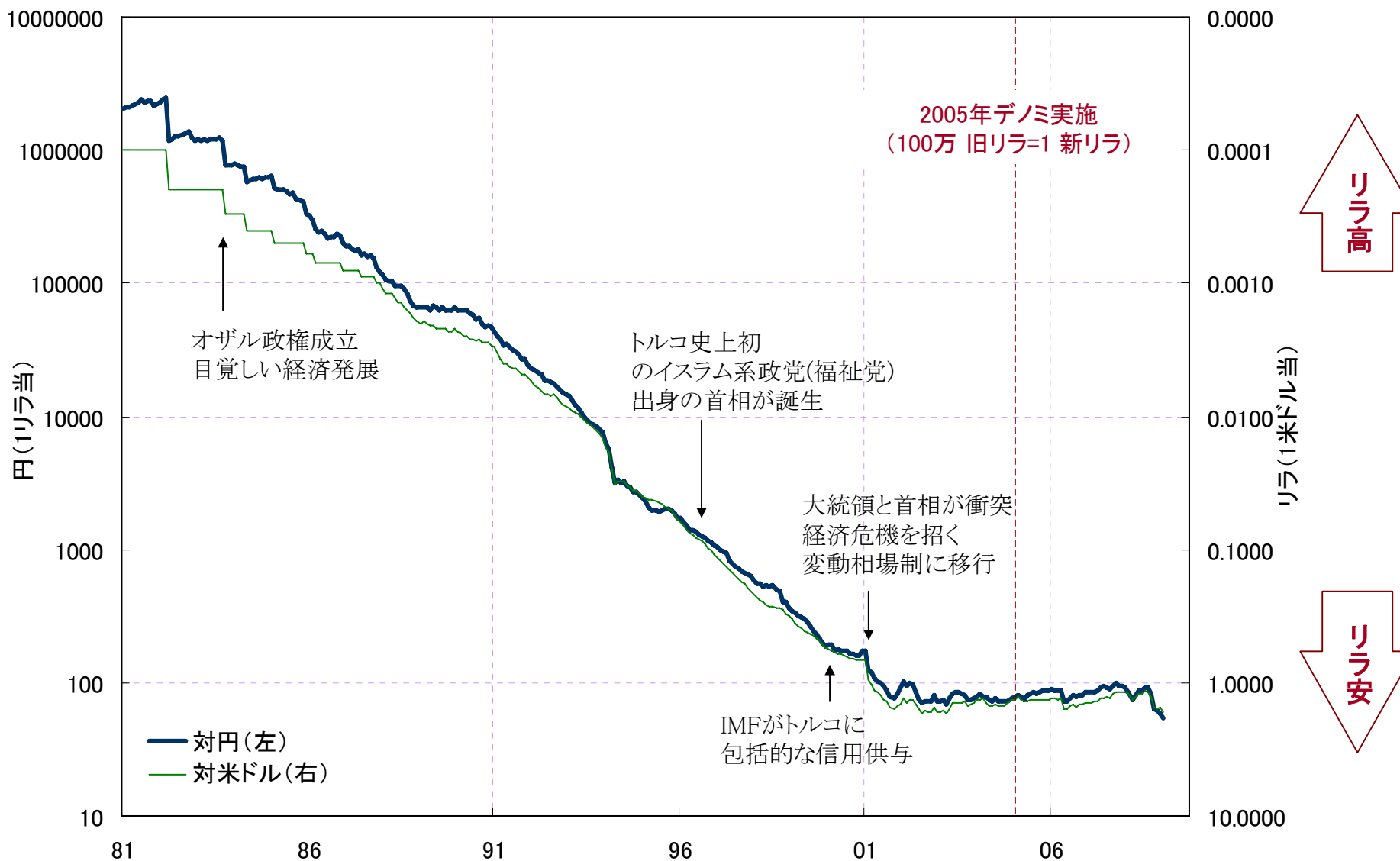
本資料は投資判断の参考になる情報を提供することを目的としたもので、当社が信頼できると判断した情報源からの情報に基づき作成されていますが、その情報の正確性、完全性を保証するものではありません。投資に関する最終決定はお客様ご自身の判断でお願い申し上げます。

大和証券債券部作成

大和証券

Daiwa Securities

◇月足チャート(1981.5~2009.1 ※デノミ前は新リラ換算)



本資料は投資判断の参考になる情報を提供することを目的としたもので、当社が信頼できると判断した情報源からの情報に基づき作成されていますが、その情報の正確性、完全性を保証するものではありません。投資に関する最終決定はお客様ご自身の判断でお願い申し上げます。

大和証券債券部作成

大和証券

Daiwa Securities

お取引にあたっての手数料等およびリスクについて

手数料等およびリスクについて

- ・株式等の売買等にあたっては、「ダイワ・コンサルティング」コースの店舗(支店担当者)経由で国内委託取引を行う場合、約定代金に対して最大1.20750%(但し、最低2,625円)の委託手数料(税込)が必要となります。また、外国株式等の外国取引にあたっては、現地諸費用等を別途いただくことがあります。
- ・株式等の売買等にあたっては、株価の変動による損失が生じるおそれがあります。また、外国株式等の売買等にあたっては株価変動のほか、為替相場の変動等による損失が生じるおそれがあります。
- ・信用取引を行うにあたっては、売買代金の30%以上で、かつ30万円以上の委託保証金が事前が必要です。信用取引は、少額の委託保証金で多額の取引を行うことができることから、損失の額が差し入れた委託保証金の額を上回るおそれがあります。
- ・非上場債券(国債、地方債、政府保証債、社債)を当社が相手方となりお買付けいただく場合は、購入対価のみお支払いただきます。債券は、金利水準の変動等により価格が上下し、損失を生じるおそれがあります。外国債券は、金利水準の変動に加え、為替相場の変動等により損失が生じるおそれがあります。
- ・投資信託をお取引していただく際に、銘柄ごとに設定された販売手数料および信託報酬等の諸経費、等をご負担いただきます。また、各商品等には価格の変動等による損失を生じるおそれがあります。

ご投資にあたっての留意点

- ・取引コースや商品毎に手数料等およびリスクは異なりますので、上場有価証券等書面、契約締結前交付書面、目論見書、等をよくお読みください。
- ・外国株式の銘柄には、我が国の金融商品取引法に基づく企業内容の開示が行われていないものもあります。こうした銘柄については、外国証券内容説明書をご覧ください。

商号等 大和証券株式会社 金融商品取引業者、関東財務局長(金商)第108号

加入協会 日本証券業協会、社団法人日本証券投資顧問業協会、

社団法人金融先物取引業協会

大和証券

Daiwa Securities