

NISAではじめる株式投資！

# 相場調整局面で注目したい 中長期的成長が期待できる個別銘柄



大和証券

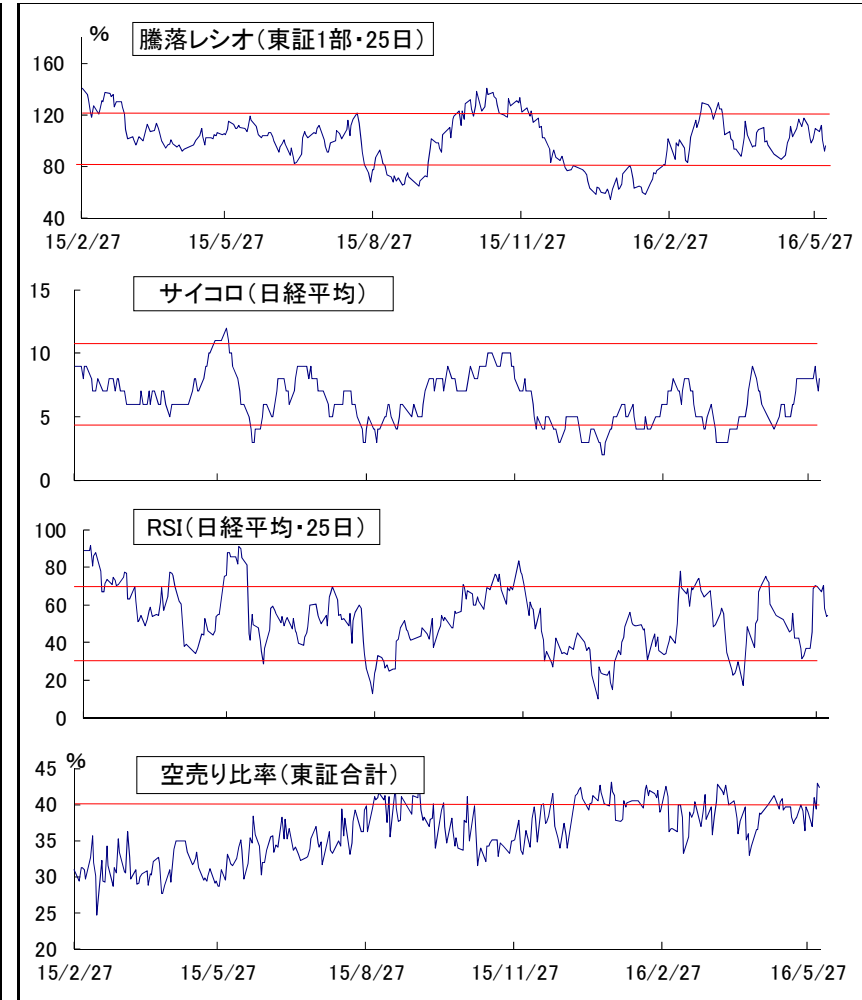
Daiwa Securities



本資料は、投資の参考となる情報提供のみを目的としたものです。投資に関する最終決定はご自身の判断でなさいようお願い申し上げます。本資料は、当社が信頼できると判断した情報源からの情報に基づいて作成されていますが、その情報の正確性、完全性を保証するものではありません。また、本資料に記載された意見や予測等は、資料作成時点の当社の判断であり、今後、予告なしに変更されることがあります。

# 世界的なリスク回避の動きが伝播

## 足元の相場調整によりテクニカル指標面では売られすぎ局面に



(出所) QUICKデータより大和証券エクイティ営業部作成

(※) データは2016年6月3日現在

本資料は、投資の参考となる情報提供のみを目的としたものです。投資に関する最終決定はご自身の判断でなさいようお願い申し上げます。本資料は、当社が信頼できると判断した情報源からの情報に基づいて作成されていますが、その情報の正確性、完全性を保証するものではありません。また、本資料に記載された意見や予測等は、資料作成時点の当社の判断であり、今後、予告なしに変更されることがあります。

# 参考銘柄一覧

## 中長期的成長が期待できると考えられる有望銘柄をピックアップ

銘柄名	銘柄コード	証券の種類 優先市場	売買単位	株価	12カ月先 予想PER (倍)	平均 (05年～)	ROE (%)	平均 (05年～)	時価総額 (億円)	予想1株 当たり配当	予想配当 利回り(%)
大和ハウス工業	1925	普通株 東証1部	100株	3,157.00 円	12.55	14.91	9.10	6.65	21,033	80円	2.53
オリエンタルランド	4661	普通株 東証1部	100株	7,095 円	27.81	27.93	12.43	8.56	25,804	35円	0.49
日本電産	6594	普通株 東証1部	100株	8,146 円	23.14	19.69	12.22	12.99	24,287	80円	0.98
シスメックス	6869	普通株 東証1部	100株	8,050 円	40.66	26.21	20.26	13.55	16,772	54円	0.67
東日本旅客鉄道	9020	普通株 東証1部	100株	9,776 円	14.02	15.42	10.38	9.32	38,371	130円	1.33
エヌ・ティ・ティ・データ	9613	普通株 東証1部	100株	5,530 円	24.35	15.45	8.37	6.12	15,512	70円	1.27

(2016年06月03日現在)



(注1) 予想配当利回りは、作成時点の次回予想1株あたり配当(Bloomberg予想) × 年間配当回数/株価で作成しており、表示の通りの1株あたり配当額が必ず支払われるとは限りません。(注2) 12カ月先予想PERは予想EPSを基に算出。当会計年度と翌会計年度の予想EPSを、帰属会計年度の日数で加重平均して算出。予想はBloomberg

(出所) Bloombergより大和証券作成

本資料は、投資の参考となる情報提供のみを目的としたものです。投資に関する最終決定はご自身の判断でなさいようお願い申し上げます。本資料は、当社が信頼できると判断した情報源からの情報に基づいて作成されていますが、その情報の正確性、完全性を保証するものではありません。また、本資料に記載された意見や予測等は、資料作成時点の当社の判断であり、今後、予告なしに変更されることがあります。

# 大和ハウス工業(1925)

株価 : 3,157.00 円      52週高値 : 3,654.00 円      52週安値 : 2,662.50 円  
予想PER : 12.55倍      予想配当利回り : 2.53%      時価総額 : 2.1兆円

## 3つのポイント

### ① プレハブ住宅のパイオニア

プレハブ住宅の大手メーカー。住宅請負建築のほか、商業施設、事業施設などの請負建築を行う。土地情報とテナントニーズのマッチング力に強み。

### ② 安定した利益創出能力

収益の分散化が進んでおり、戸建住宅の営業利益に占める割合は1割にも満たない。賃貸住宅(アパート)の他、商業施設・事業施設等非住宅分野も依然好調

### ③ 足元の事業環境は良好

消費増税が延期されたことに加え、国内では依然として低金利環境が続いている。生前贈与非課税枠の拡大も追い風に

## 株価推移(週足)



(出所) Bloombergより大和証券作成

本資料は、投資の参考となる情報提供のみを目的としたものです。投資に関する最終決定はご自身の判断でなさいようお願い申し上げます。本資料は、当社が信頼できると判断した情報源からの情報に基づいて作成されていますが、その情報の正確性、完全性を保証するものではありません。また、本資料に記載された意見や予測等は、資料作成時点の当社の判断であり、今後、予告なしに変更されることがあります。

# オリエンタルランド(4661)

株価	: 7,095 円	52週高値	: 8,580 円	52週安値	: 5,880 円
予想PER	: 27.81倍	予想配当利回り	: 0.49%	時価総額	: 2.6兆円

## 3つのポイント

### ①輝き続けるディズニーブランド

東京ディズニーランド(TDL)・東京ディズニーシー(TDS)の運営会社。一貫したテーマパーク・コンセプト、運営ノウハウが強み年間入園者数は国内最大の規模

### ②中期的なキャッシュフロー見通しは安定

大規模再開発計画は再検討が決まり、開発費用の急増懸念は一旦後退。16年4月からはディズニーシー15周年イベントが始まる。訪日客増などに注目

### ③長期保有株主優待も発表

3月、9月末株主に保有株数に応じ株主用パスポートを配布  
(※ただし100株以上400株未満の株主は3月末の優待のみとなります)

長期保有株主向け優待も発表。40周年記念配布を受けるためには2018年9月末から5年保有する必要がある

## 株価推移(週足)



(出所) Bloombergより大和証券作成

# 日本電産(6594)

株価	: 8,146 円	52週高値	: 11,415 円	52週安値	: 6,407 円
予想PER	: 23.14倍	予想配当利回り	: 0.98%	時価総額	: 2.4兆円

## 3つのポイント

### ①精密小型モーター最大手

ブラシレスDCモータ(半導体で回転を制御する高性能・高効率モータ)世界トップ。新たな成長分野として車載・家電・商業・産業用への事業ポートフォリオ転換が進展中。

### ②急拡大が見込まれる触覚デバイス

注目は触覚デバイス。物に触れているかのような感覚を様々な振動で再現する技術をアップル向けに供給している模様。他社の追従が難しく高単価であることも注目。

### ③M&Aを活用した成長ストーリーを描く

同社は、M&Aを活用することで、21年3月期までに全体の売上高2兆円、さらに、「車載」のみで売上高最大1兆円(前期1,970億円)を目指している。

## 株価推移(週足)



(出所) Bloombergより大和証券作成

# シスメックス(6869)

株価	: 8,050 円	52週高値	: 8,640 円	52週安値	: 5,430 円
予想PER	: 40.66倍	予想配当利回り	: 0.67%	時価総額	: 1.7兆円

## 3つのポイント

### ①臨床検査機器のトップメーカー

血球計数装置で世界シェア3割を握る最大手企業。検査機器と共に試薬やメンテナンスサポートも提供する「トータルソリューション」が顧客から高く評価されている。

### ②業績の安定推移を期待

検査装置を試薬や保守サービス等と共に世界に供給する同社のビジネスモデルは確立済み。安定的にキャッシュを稼ぐことが可能と考えられる

### ③中期的には海外事業の進展に期待

ドイツ子会社が手掛けるライフサイエンス事業の将来性に期待。癌の確定診断や再発予防などを目的とした研究開発を行っており、ラボや従業員を増やしている。

## 株価推移(週足)



(出所) Bloombergより大和証券作成

# 東日本旅客鉄道(9020)

株価	: 9,776 円	52週高値	: 12,815 円	52週安値	: 9,162 円
予想PER	: 14.02倍	予想配当利回り	: 1.33%	時価総額	: 3.8兆円

## 3つのポイント

### ①今年は北海道新幹線開業

首都圏・東日本を営業基盤とし、鉄道旅客輸送量でシェア約3割を占める日本最大の鉄道会社。不動産賃貸やエキナカといった再開発のポテンシャル高い

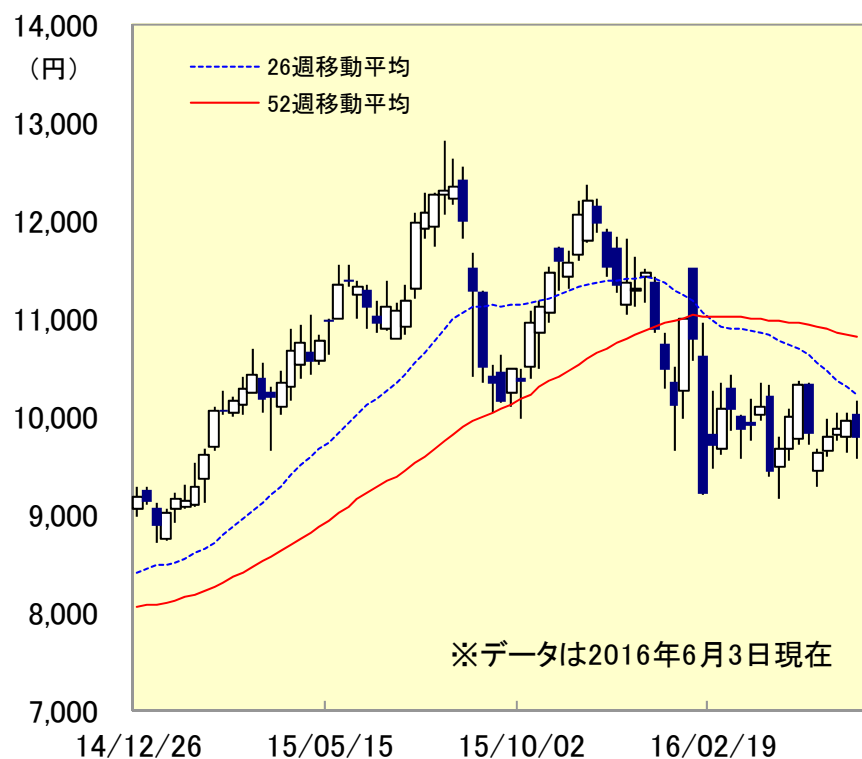
### ②技術革新にも積極的

新幹線網の安全運行技術だけでなく、複雑高頻度の在来線運行技術の革新に積極的。将来のインフラパッケージ輸出増への期待も

### ③大型開発案件続々

新宿ミライナタワーに続き仙台、千葉、渋谷等が予定。最も注目度の高い品川駅周辺開発では2020年までに山手線新駅の開業が見込まれており業績拡大に注目

## 株価推移(週足)



(出所) Bloombergより大和証券作成

本資料は、投資の参考となる情報提供のみを目的としたものです。投資に関する最終決定はご自身の判断でなさいようお願い申し上げます。本資料は、当社が信頼できると判断した情報源からの情報に基づいて作成されていますが、その情報の正確性、完全性を保証するものではありません。また、本資料に記載された意見や予測等は、資料作成時点の当社の判断であり、今後、予告なしに変更されることがあります。



# エヌ・ティ・ティ・データ(9613)

株価	: 5,530 円	52週高値	: 6,320 円	52週安値	: 4,945 円
予想PER	: 24.35倍	予想配当利回り	: 1.27%	時価総額	: 1.6兆円

## 3つのポイント

### ①国内最大ソフト・ITサービス企業

国内最大のソフト・ITサービス企業。得意先は官公庁、大企業、金融機関など公共色の強い顧客で、案件も長期・大型プロジェクトが主体となっている。

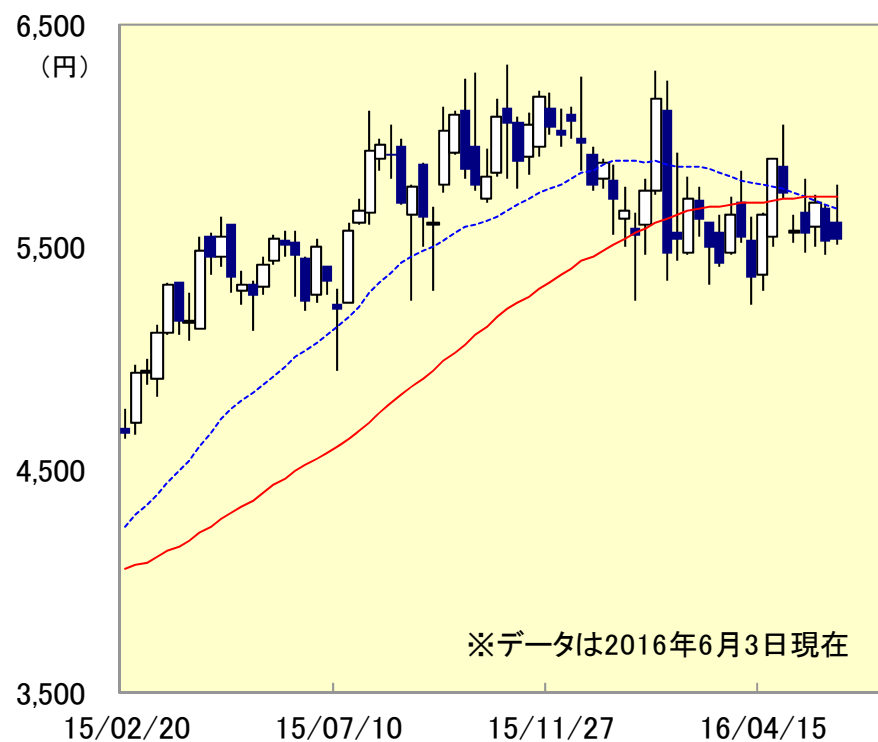
### ②海外事業の営業損益黒字化も視野

同社はグローバル化の推進を掲げ、積極的なM&Aの実施などを行ってきた。16年3月期の海外売上は3年前の約2倍に拡大するとみられている。

### ③大和では中期的な成長を予想

マイナンバー制度の恩恵を享受できる銘柄でもある。長期的には、フィンテック分野において、金融機関向け支援サービスなど新たな需要拡大も期待される。

## 株価推移(週足)



(出所) Bloombergより大和証券作成

## お取引にあたっての手数料等およびリスクについて

### 手数料等およびリスクについて

- 株式等の売買等にあたっては、「ダイワ・コンサルティング」コースの店舗（支店担当者）経由で国内委託取引を行う場合、約定代金に対して最大 1.24200%（但し、最低 2,700 円）の委託手数料（税込）が必要となります。また、外国株式等の外国取引にあたっては、現地諸費用等を別途いただくことがあります。
- 株式等の売買等にあたっては、価格等の変動による損失が生じるおそれがあります。また、外国株式等の売買等にあたっては価格変動のほか、為替相場の変動等による損失が生じるおそれがあります。
- 信用取引を行うにあたっては、売買代金の 30%以上で、かつ 30 万円以上の委託保証金が事前に必要です。信用取引は、少額の委託保証金で多額の取引を行うことができることから、損失の額が差し入れた委託保証金の額を上回るおそれがあります。
- 債券を募集・売出し等により、又は当社との相対取引により売買する場合は、その対価（購入対価・売却対価）のみを受払いいただきます。円貨建て債券は、金利水準の変動等により価格が上下し、損失を生じるおそれがあります。外貨建て債券は、金利水準の変動に加え、為替相場の変動等により損失が生じるおそれがあります。また、債券の発行者または元利金の支払いを保証する者の財務状況等の変化、およびそれらに関する外部評価の変化等により、損失を生じるおそれがあります。
- 投資信託をお取引していただく際に、銘柄ごとに設定された販売手数料および信託報酬等の諸経費、等をご負担いただきます。また、各商品等には価格の変動等による損失を生じるおそれがあります。

### ご投資にあたっての留意点

- 取引コースや商品毎に手数料等およびリスクは異なりますので、上場有価証券等書面、契約締結前交付書面、目論見書、等をよくお読みください。
- 外国株式、外国債券の銘柄には、我が国の金融商品取引法に基づく企業内容の開示が行われていないものもあります。

商号等 : 大和証券株式会社 金融商品取引業者 関東財務局長（金商）第108号

加入協会：日本証券業協会、一般社団法人日本投資顧問業協会、一般社団法人金融先物取引業協会、一般社団法人第二種金融商品取引業協会

本資料は、投資の参考となる情報提供のみを目的としたものです。投資に関する最終決定はご自身の判断でなさいませうお願い申し上げます。本資料は、当社が信頼できると判断した情報源からの情報に基づいて作成されていますが、その情報の正確性、完全性を保証するものではありません。また、本資料に記載された意見や予測等は、資料作成時点の当社の判断であり、今後、予告なしに変更されることがあります。